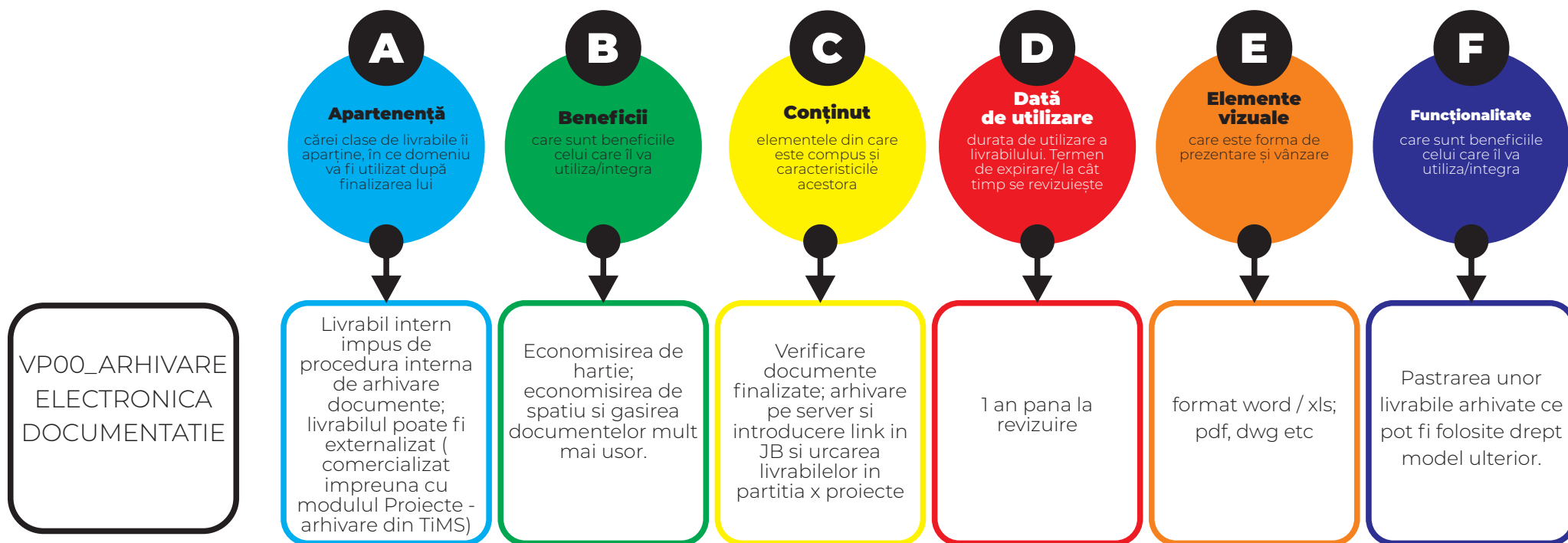
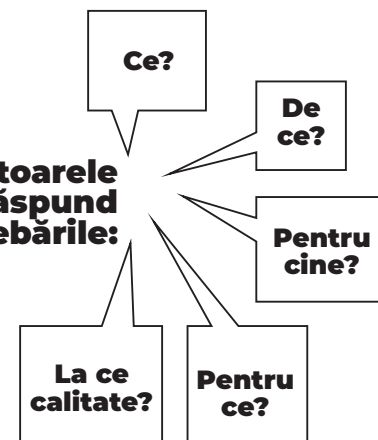


# ABCDEF

**ABCDEF** reprezintă acronimele informațiilor ce însoțesc un livrabil.

**Livrabilul** este un element **cuantificabil**, definit în cadrul unui produs sau serviciu, **ce poate fi predat unui beneficiar și poate fi valorificat financiar**. Toate activitățile din cadrul proiectelor vor fi arondate unui livrabil. Doar lucrul în cadrul sistemului planificat (lucrul pe fișiere care sunt arondate unor teme/livrabile) elimină riscul pierderii informațiilor. El este rezultatul muncii, rezultatul acțiunilor se alătură altor livrabile și împreună devin un pachet de livrabile.

**Livrabilele au următoarele specificații ce răspund la întrebările:**



Pentru descrierea completă a livrabilelor, pe lângă specificațiile ABCDEF li se vor stabili calitatea, urgența și prioritatea:

**U. Urgența** (critică, mediu, mică) | **P. Pontaj, punctaj, preț** | **Q. Calitate** (high, regular, economy)

**Importanță/ Prioritate** (cod roșu, medie, scăzută)

